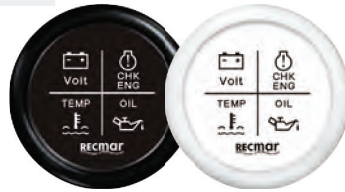


# INSTRUMENTACIÓN • INSTRUMENTATION • STRUMENTAZIONE

RELOJ MULTIFUNCION  
COMBINATION GAUGE  
OROLOGIO MULTIFUNZIONE

**RECMAR**

REF	⚡	∅
RECKY79202	■	12/24V 51 mm
RECKY79303	□	



TEMPERATURA ACEITE  
OIL TEMPERATURE  
TEMPERATURA OLIO

**RECMAR**

REF	🌡️	∅
RECKY14202	■	50-150°C 51 mm
RECKY14305	□	



VOLTÍMETRO  
VOLTMETER  
VOLTOMETRO

**RECMAR**

REF	⚡	∅
RECKY13200	■	8-16V 51 mm
RECKY13304	□	



AMPERÍMETRO  
AMMETER  
AMPEROMETRO

**RECMAR**

REF	⚡	∅
RECKY06200	■	±80A 51 mm
RECKY06300	□	



INDICADOR NIVEL EUROPEO 0-190  
FUEL LEVEL EUROPEAN 0-190  
INDICATORE LIVELLO EUROPEO 0-190

**RECMAR**

REF	∅
RECKY10200	■
RECKY10300	□



PRESION ACEITE  
OIL PRESSURE  
PRESSIONE OLIO

**RECMAR**

REF	🌡️	∅
RECKY15201	■	0/5 bar 10-184°C 51 mm
RECKY15300	□	



INDICADOR NIVEL AGUA  
WATER LEVEL  
INDICATORE LIVELLO ACQUA

**RECMAR**

new

REF	∅
RECKY11200	■
RECKY11300	□



REF	🌡️	∅
RECKY15202	■	0/10 bar 10-184°C 51 mm
RECKY15303	□	



POSICION TIMON 0/190 R-L  
RUDDER ANGLE 0/190 R-L  
POSIZIONE TIMONE 0/190 R-L

**RECMAR**

REF	∅
RECKY09209	■
RECKY09309	□



TEMPERATURA AGUA  
WATER TEMPERATURE  
TEMPERATURA ACQUA

**RECMAR**

REF	🌡️	∅
RECKY14200	■	40-120°C 51 mm
RECKY14304	□	



SENSOR ANGULO TIMON UNA SALIDA 0-190  
RUDDER ANGLE SENDER  
SENSORE ANGOLO TIMONE

REF
RECKE41000



POSICION TRIM 0-190  
TRIM 0-190 POSITION  
POSIZIONE TIMONE 0-190



REF	Ø
RECKY09220	51 mm
RECKY09312	



TRANSMISOR CUENTAMILLAS  
SPEEDOMETER TRANSMITTER  
TRASMETTITORE TACHIMETRO



REF	Ø
RECJYM1060	6 m



POSICION TRIM 160-10  
TRIM 160-10 POSITION  
POSIZIONE TRIM 160-10



REF	Ø
RECKY09228	100 mm
RECKY09314	



CUENTAHORAS  
HOURMETER  
CONTAORE



REF	Ø
RECKY39201	51 cm
RECKY39200	



RELOJ CUENTAVUELTAS  
TACHOMETER  
CONTAGIRI



REF	RPM	Ø
RECKY07204	0/4000	100 mm
RECKY07306		



REF	RPM	Ø
RECKY07205	0/6000	100 mm
RECKY07307		



CUENTAMILLAS  
SPEEDOMETER  
CONTAMIGLIA



REF	Ø
RECKY18203	0/55 mph 100 mm
RECKY18303	



REF	Ø
RECKY18204	0/35 mph 100 mm
RECKY18304	



REF	RPM	Ø
RECKY07206	0/8000	100 mm
RECKY07308		



CON 4 LED ALARMA  
WITH 4 ALARM  
CON 4 LED DI ALLARME

REF	RPM	Ø
RECKY07213	0/7000	100 mm
RECKY07312		



**RELOJ CUENTAVUELTAS  
TACHOMETER  
CONTAGIRI**

Chesapeake SS White	RPM	⚡				Ø (mm)
FA33807	6000	12V	Intra-fuerabordas 4, 6, 8 cil.	Inboard & I/O. gas engines 4-6 & 8 cyl.	Entro-fuoribordo 4,6,8 cil.	100
FA33817	7000	12V	Todos los fuerabordas.	Universal for all outboard engines.	Tutti i fuoribordo	100
FA33842	4000	12V	Motores diesel. Toma alternador.	Diesel engines. Alternator connection.	Motori diesel.	100



**Faria®**

**RELOJ CUENTAVUELTAS / CUENTAHORAS  
TACHOMETER / HOURMETER  
CONTAGIRI / CONTAORE**

Chesapeake SS White	RPM	⚡				Ø (mm)
FA33832	6000	12V	Intra-fuerabordas 4, 6, 8 cil.	Inboard & I/O. gas engines 4-6 & 8 cyl.	Entro-fuoribordo 4, 6, 8 cil.	100
FA33840	7000	12V	Todos los fuerabordas.	Universal for all outboard engines.	Tutti i fuoribordo	100
FA33834	4000	12V	Motores diesel. Toma alternador.	Diesel engines. Alternator connection.	Motori diesel	100

**Faria®**



Chesapeake

**RELOJ CUENTAMILLAS  
SPEEDOMETER  
CONTAMIGLIA**

A presión. Incluye tubo y boquilla. **Includes tube & mount**  
A pressione. Include tubo

**Faria®**

Chesapeake SS White	mph	⚡	Ø (mm)
FA33811	60	12V	100



Chesapeake

**TRANSMISOR CUENTAMILLAS  
UNIVERSAL PITOT KIT  
TRASMETTITORE CONTAMIGLIA**

Kit sensor de presión universal para la mayoría de los cuentamillas a presión. **Universal assembly complet kit for pressure speedometers.**  
Kit sensore di pressione universale per la maggior parte dei contamiglia a pressione

Ref			
FA91109	Boquilla sensor con placa soporte	Transom mount and pickup.	Kit Pitot.
FA91106	Boquilla sensor con placa soporte y 6 m de tubo.	Complete kit with 6 m tubing.	Kit Pitot con 6m di tubo.

**Faria®**



**RELOJ MULTIFUNCIÓN  
COMBINATION GAUGE  
OROLOGIO MULTIFUNZIONE**

Nivel de combustible, Temperatura, Voltímetro y Presión aceite. **Fuel level, temperature, voltmeter and oil pressure.**  
Livello carburante, temperatura, voltmetro e pressione olio.

REF	⚡	Ø (mm)
FA33851	12V	100

**Faria®**



Chesapeake

**SINCRONIZADOR  
SYNCHRONIZER  
SINCRONIZZATORE**

Todo tipo de motores. **All twin engines.** Tutti i motori

Chesapeake SS White	⚡	Ø (mm)
FA33801	12V	100

**Faria®**



Chesapeake

**INDICADOR TEMPERATURA**  
**WATER TEMPERATURE**  
**INDICATORE TEMPERATURA**

Chesapeake SS White	Coral Black			Ø (mm)	<i>Faria</i>
FA13804	FA13004	100-250°F	12V USA	51	
FA13828		40-120°C	12V EURO	51	



Coral Chesapeake

**VOLTIMETRO**  
**VOLTMETER**  
**VOLTOMETRO**

Chesapeake SS White	Coral Black		Ø (mm)	<i>Faria</i>
FA13805	FA13010	12V	51	



Coral Chesapeake

**RELOJ DE CUARZO**  
**QUARTZ CLOCK**  
**OROLOGIO IN QUARZO**

REF		Ø (mm)
FA13891	12V	51

*Faria*

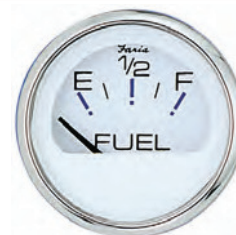


Chesapeake

**INDICADOR DE NIVEL EUROPEO**  
**EUROPEAN FUEL LEVEL**  
**INDICATORE LIVELLO (EUROPEO)**

Chesapeake SS White		Ø (mm)
FA13818	"FUEL" 12V	51

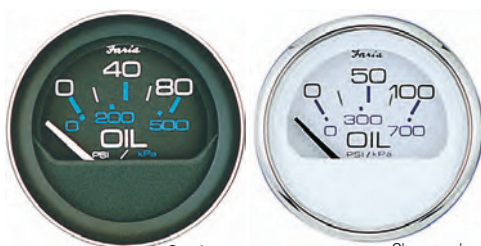
*Faria*



Chesapeake

**INDICADOR PRESION ACEITE**  
**OIL PRESSURE**  
**INDICATORE PRESSIONE OLIO**

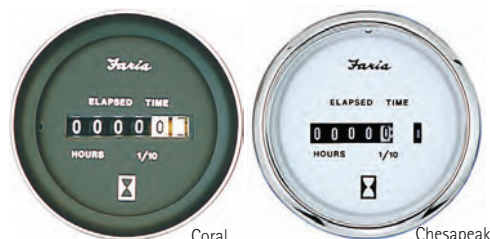
Chesapeake SS White	Coral Black			Ø (mm)	<i>Faria</i>
FA13802	FA13002	12V	80 PSI USA	51	



Coral Chesapeake

**CUENTAHORAS**  
**HOURLMETER**  
**CONTAORE**

Chesapeake SS White	Coral Black		HORAS HOURS ORE	Ø (mm)	<i>Faria</i>
FA13813	FA13013	12V	10.000	51	



Coral Chesapeake

**INDICADOR POSICION TRIM**  
**TRIM GAUGE**  
**INDICATORE POSIZIONE TRIM.**

Chesapeake SS White	Coral Black		Ø (mm)
FA13807	FA13017	Mercury, Mariner, Mercruiser, Volvo DP	51
FA13808		OMC Cobra, Volvo SX	12V
FA13809	FA13016	Johnson-Evinrude	

*Faria*



Coral Chesapeake

**SONDA**  
**DEPTH SOUNDER**  
**SONDA**

Sonda electrónica digital de gran precisión hasta 61m. Lectura en metros, pies y brazas. Permite ajustar la distancia desde la quilla. Alarma sonora y visual de poca profundidad y aguas profundas. Incluye transductor de popa.

Digital depth sounder with a range from 3 to 199 feet. Reading in meters, feet and fathoms. Allows adjust offset from keel at display. Audio and visual alarm indicates shallow or deep water conditions exist. Includes transom mount transducer.

Sonda elettrica digitale di grande precisione fino a 61m. Lettura in metri e piedi. Consente di regolare la distanza dalla chiglia. Allarme sonoro e visuale di poca profondità e acque profonde. Include trasduttore di poppa.

Chesapeake SS White		Ø (mm)
FA13850	8V-16V	52



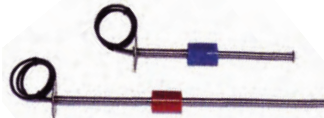
# SENSOR • SENDER • SENSORE

## SENSOR NIVEL DE AGUA Y COMBUSTIBLE LEVEL SENSOR FOR FRESH WATER OR FUEL SENSORE LIVELLO ACQUA E CARBURANTE

De acero inox. Con cinco agujeros para montaje. In stainless steel. Five holes fixing. Acciaio inossidabile. Con 5 fori di montaggio.

USA 240 - 33 Ω (vacío-lleno, empty-full, vuoto-pieno)		EUROPA, VDO 0-190 Ω (vacío-lleno, empty-full, vuoto-pieno)	
REF	(mm)	REF	(mm)
RECJS60334	150 mm	RECJS60055	150 mm
RECJS60336	200 mm	RECJS60057	200 mm
RECJS60338	250 mm	RECJS60059	250 mm
RECJS60340	300 mm	RECJS60061	300 mm
RECJS60342	400 mm	RECJS60063	400 mm
RECJS60344	500 mm	RECJS60065	500 mm
RECJS60346	600 mm	RECJS60067	600 mm
RECJS60348	700 mm	RECJS60069	700 mm
RECJS60350	800 mm	RECJS60071	800 mm

**RECMAR®**



## TRANSMISOR POSICIÓN TIMÓN RUDDER ANGLE SENDER TRASMETTITORE POSIZIONE TIMONE

Para montaje junto a la caña del timón. For single station. Da montare insieme alla canna del timone.

REF			
FA90530	Un indicador	For one station	Una stazione

**Faria®**



## SENSOR PRESIÓN DE ACEITE OIL PRESSURE SENDER SENSORE PRESSIONE OLIO

REF			
FA90519	1/8" NPTF	100 PSI	USA
FA90515	1/8" NPTF	5 bar	EURO
FA90526	1/8" NPTF	10 bar	EURO

**Faria®**



## SENSOR TEMPERATURA TEMPERATURE SENDER SENSORE TEMPERATURA

REF		<b>RECMAR®</b>
REC806490T	3/8" - 18 NPTF	
REC97258A1	1/2" - 14 NPTF	

REF		<b>Faria®</b>
FA90401	1/8" USA	
FA90412	1/8" EURO	



## SENSOR NIVEL COMBUSTIBLE FUEL LEVEL SENDER SENSORE LIVELLO CARBURANTE

Con cinco agujeros para montaje. Five holes fixing. Con 5 fori di montaggio.

REF		
FA91001	8" - 16"	USA
FA91003	14" - 24"	USA
FA91005	20 - 40 cm	EURO

**Faria®**

