

# SISTEMA DE SONIDO • SOUND SYSTEM • SISTEMA AUDIO

SISTEMA DE SONIDO  
SOUND SYSTEMS  
SISTEMA AUDIO

sportnav

Alta resistencia al ambiente marino, pudiendo instalarse en el exterior. Waterproof IP66. Dispone de conectividad Bluetooth y USB para reproducir la música de tu móvil o tablet. Incluye extensión de cable de USB. También dispone de radio FM. Sencillo manejo, con teclado de silicona.

High resistance to the marine environment, being able to be installed outdoors. Waterproof IP66. It has Bluetooth and USB connectivity to play the music of your mobile or tablet. Includes USB cable extension. It also has an FM radio. Simple handling, with silicone keyboard.

Elevata resistenza all'ambiente marino, può essere installato all'esterno. Waterproof IP66. Ha connettività Bluetooth e USB per riprodurre la musica del tuo cellulare o tablet. Include l'estensione del cavo USB. E' inclusa anche la radio FM. Utilizzo semplice, con tastiera in silicone.



REF	DISPLAY	POT. SALIDA OUTPUT POWER POT. DI USCITA	⚡	RADIO FM	RESP. FRECUENCIA FREQUENCY RESP. RISP. IN FRECUENZA	KG	🌡️	IN	OUT	📦
SPOH301	TFT 3,5" COLOR	4 x 45W MAX	12V DC	87,5 - 108,0 MHz	20 - 20KHz	0,87 kg	-40° +85°	AUX IN	RCA Preamp	1
SPOH820	Digital Monocromo Monochrome Digital Digitale Monocromo									

## TAPA COVER COPPERCHIO

TAPA de protección para el SPOH301 y SPOH820. Protege del agua, ralladas, golpes, rayos UV, etc.

Protective cap for SPOH301 and SPOH820. Protects from water, grated, bumps, UV rays, etc.

Coperchio per proteggere SPOH301 e SPOH820. Protegge dall'acqua, raggi UV, intemperie etc.

REF  
SPOCOVER



# ALTAVOCES • SPEAKERS • ALTOPARLANTI

Par de altavoces NO MAGNETICOS, para evitar interferencias con los instrumentos de a bordo y de 2 vías, para asegurar una mejor calidad acústica tanto en alta como en baja frecuencia. Cuerpo de polipropileno resistente a los ambientes marinos e intemperie. Conos montados sobre suspensiones neumáticas resistentes a impactos y vibraciones así como cambios de temperatura.

High quality stereo loudspeakers for indoor or outdoor use. Spray proof. Polypropylene cone, sea water resistant with air suspension system. ABS housing, UV resistant. NON MAGNETIC, 2 ways with separate tweeter.

Coppia altoparlanti NON MAGNETICI, per evitare interferenze con gli strumenti a bordo e a 2 vie, per assicurare una miglior qualità acustica sia in alta che in bassa frequenza. Corpo in polipropilene resistente agli ambienti marini e alle intemperie. Coni montati sopra sospensioni resistenti agli impatti e vibrazioni e ai cambi di temperatura

REF	⚡	FRECUENCIA FREQUENCY FREQUENZA	(mm)	📦
GS13001	60W	80-20.000 Hz	Ø160 x Ø125 x 50	2

**GOLDENSHIP**



Par de altavoces de 2 vías con bajo campo magnético. No interfiere en compases ni pilotos automáticos. Cables interiores forrados para larga protección. Rejilla de plástico con protección UV. Conos de polipropileno y carcasa de ABS. BLANCO

Pair of speakers two-way coaxial configuration with low magnetic field. Does not interfere with compass and autopilots. Coated internal wiring for long life. UV stabilized plastic grilles. Polypropylene cones. Heavy duty ABS plastic frames. WHITE

Coppia di altoparlanti a 2 vie con basso campo magnetico. Non interfiere con bussole o pilota automatico. Cavi interni foderati per una maggiore protezione. Griglia in plastica con protezione UV. Coni in polipropilene e carcassa in ABS. BIANCO

## PERFORMANCE

REF	⚡	FRECUENCIA FREQUENCY FREQUENZA	(mm)	📦
PPMA-4054	80W	65-20.000 Hz	Ø133 x Ø102 x 54	2
PPMA-4055	80 W	60-20.000 Hz	Ø150 x Ø112 x 56	2
PPMA-4056	80 W	55-20.000 Hz	Ø182 x Ø132 x 65	2

**poly-planar**  
WATERPROOF MARINE AUDIO SYSTEMS



Par de altavoces de 2 vías con bajo campo magnético. Rejilla de aluminio revestido. Conos de polipropileno y carcasa Gris de aluminio revestido.

Pair of speakers two-way coaxial configuration with low magnetic field. Coated grey aluminum grilles. Polypropylene cones.

Coppia di altoparlanti a 2 vie con basso campo magnetico. Griglia in alluminio rivestito. Coni in polipropilene e carcassa grigia in alluminio rivestito.

REF	⚡	FRECUENCIA FREQUENCY FREQUENZA	(mm)	📦
PPMA-3013G	60W 4Ω	Ø90 x Ø73 x 37	2	

**poly-planar**  
WATERPROOF MARINE AUDIO SYSTEMS



Par de altavoces de 2 vías para exterior, waterproof, resistente al ambiente marino.

High quality stereo loudspeakers for indoor or outdoor use. Sea water resistant.

Coppia di altoparlanti a 2 vie per esterno, waterproof, resistente all'ambiente marino.

REF	⚡	FRECUENCIA FREQUENCY FREQUENZA	(mm)	📦
GS13002	120W	95-25.000 Hz	Ø178 x Ø126 x 61,5	2

**sportnav**



Par de altavoces de 3 vías de alta calidad. Cables interiores forrados para larga protección. Rejilla de plástico con protección UV. Conos de polipropileno, tweeter de mylar y carcasa de ABS. BLANCO

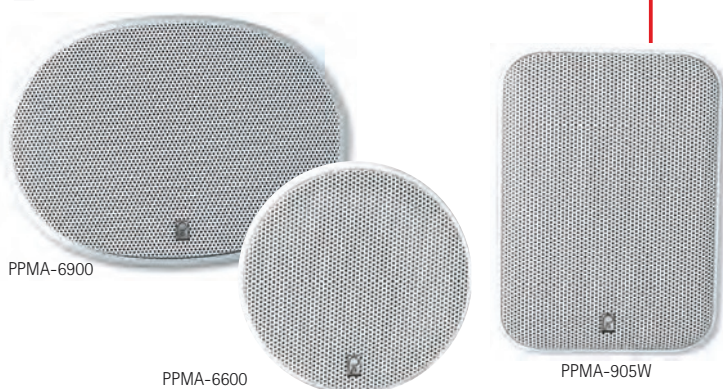
Pair of 3-way speakers. Superb performance with a peak power capability of 400 watts/pair. Coated internal wiring for long life. UV stabilized plastic grilles. Polypropylene cones and mylar tweeter. Heavy duty ABS plastic frames. WHITE

Coppia di altoparlanti a 3 vie di alta qualità. Cavi interni foderati per una maggiore protezione. Griglia in plastica con protezione UV. Coni in polipropilene e carcassa in ABS. BIANCO

## PLATINUM

REF	⚡	FRECUENCIA FREQUENCY FREQUENZA	(mm)	📦
PPMA-6900	400 W	49-20.000 Hz	195 x 262 x 83	2
PPMA-6600	400 W	49-20.000 Hz	Ø193 x Ø147 x 76	2
PPMA-905W	400 W	49-20.000 Hz	229 x 152 x 25,4	2

**poly-planar**  
WATERPROOF MARINE AUDIO SYSTEMS



PPMA-6900

PPMA-6600

PPMA-905W

REF	⚡	(mm)	📦
SPOH5001	80W	Ø147 x Ø120 x 40	2

**sportnav**





**ALTAVOCES BLUETOOTH  
BLUETOOTH SPEAKER  
ALTOPARLANTE BLUETOOTH**

Altavoz Bluetooth de 6,5" 2 way. Waterproof y protección UV. Incorpora led de color azul. Gracias a la conectividad Bluetooth 2.0 podemos instalar hasta 8 parejas de altavoces sin conectar los altavoces, creando una red propia de sonido. El sistema funciona con un altavoz MASTER y el resto de altavoces son unidades SLAVE. Además, permite conectar directamente los altavoces con un dispositivo Bluetooth (teléfono móvil, tablet, MP3,..)

Bluetooth speaker 6.5 "2 way. Waterproof and UV protection. It incorporates blue LED. Thanks to the Bluetooth 2.0 connectivity we can install up to 8 pairs of speakers without connecting the speakers, creating an own network of sound. The system works with a MASTER speaker and the rest of the speakers are SLAVE units. In addition, it allows you to directly connect the speakers with a Bluetooth device (mobile phone, tablet, MP3, ..)

Altoparlante Bluetooth 6.5 "2 vie. Protezione impermeabile e UV. Incorpora LED blu. Grazie alla connettività Bluetooth 2.0 possiamo installare fino a 8 coppie di diffusori senza collegare gli altoparlanti, creando una propria rete di suoni. Il sistema funziona con un altoparlante MASTER e il resto degli altoparlanti sono unità SLAVE. Inoltre, consente di collegare direttamente gli altoparlanti con un dispositivo Bluetooth (cellulare, tablet, MP3, ..)



REF		⚡	📏 (mm)	📦
SPOH600B	MASTER	150W 4Ω	179 x 130 x 70	2
SPOH700BSLAVE	SLAVE			2

**sportnav**



**ALTAVOZ BLUETOOTH PORTÁTIL  
PORTABLE BLUETOOTH SPEAKERS  
ALTOPARLANTE BLUETOOTH PORTATILE**

Altavoz de exterior, portátil, ligero, ideal para usar en el barco, terraza, jardín, piscina, oficina, garaje, etc. Rainproof, IPX65 resistente a salpicadura y humedad ambiente. Compatible con smartphone, tablets y cualquier dispositivo Bluetooth. Incorpora linterna Led. Batería recargable por USB.

Outdoor speaker, portable, light, ideal for use on the boat, terrace, garden, pool, office, garage, etc. Rainproof, IPX65 resistant to splash and humidity. Compatible with smartphone, tablets and any Bluetooth device. It incorporates Led flashlight. Rechargeable battery by USB.

Altoparlante esterno, portatile, leggero, ideale per l'uso in barca, terrazza, giardino, piscina, ufficio, garage, ecc. Impermeabile, IPX65 resistente agli schizzi e all'umidità. Compatibile con smartphone, tablet e qualsiasi dispositivo Bluetooth. Incorpora torcia a led. Batteria ricaricabile tramite USB.

REF	⚡	📏 (mm)	📦
SPOC26	5W x 2	183x 55 x 60	1



**sportnav**



**ALTAVOCES ORIENTABLES  
ADJUSTABLE LOUDSPEAKERS  
ALTOPARLANTE REGOLABILI**

Par de altavoces de bajo campo magnético. Con soporte orientable. Resistente a los ambientes marinos e intemperie. Rejilla y soporte de acero inox.

Speakers for indoor or outdoor use. Spray proof. Low magnetic field. Stainless steel grill and bracket.

Coppia di altoparlanti a basso campo magnetico. Con supporto orientabile. Resistente alle intemperie. Griglia e supporto in acciaio inox.

REF	⚡	FRECUENCIA FREQUENCY FREQUENZA	📏 (mm)	📦
PPMA-840	80W	49-20.000 Hz	102 x 102 x 114	2
PPMA-7500W	100W 4Ω		195 x 130 x 119	2



PPMA-7500W



PPMA-840

REF	POT. SALIDA OUTPUT POWER POT. DI USCITA	📏 (mm)	📦
SPOM7A	3 W	Ø40 x 44 mm	1
SPOM7N			



**sportnav**



# VHF Y PROTECTORES • VHF & HOUSING • VHF E COPERTURA

## RADIOTELÉFONO FIJO FIXED VHF VHF FISSO

VHF Fijo, sin DSC.  
Sumergible IPX7 (1m x 30min)  
Gran display que permite leer fácilmente los datos. No precisa conexión a GPS ni trámites adicionales.  
Zonas de navegación 4, 5 y 6.  
Homolog.: 50.114

Fixed VHF, without DSC.  
Submersible IPX7 (1m x 30min)  
Large display that allows you to easily read the data.  
Does not require GPS connection or additional procedures.  
Navigation areas 4, 5 and 6.  
Homolog.: 50.114

VHF Fisso, senza DSC.  
Impermeabile IPX7 (1m x 30min)  
Ampio display che consente di leggere facilmente i dati.  
Non richiede connessione GPS o procedure aggiuntive.  
Aree di navigazione 4, 5 e 6.  
Omologazione: 50.114

REF			
SPO507M	742 g	153 x 152 x 67	1

sportnav



## RADIOTELÉFONO PORTÁTIL PORTABLE VHF VHF PORTATILE

Dimensiones reducidas.  
Sumergible IPX7, FLOTA.  
En caso de caída al mar, se localiza fácilmente gracias a la banda luminiscente.  
Indicador volumen y squelch en pantalla.  
Incluye: transceptor, antena, batería Li-ion 1590mAh, cable cargador, clip cinturón y manual.  
Homolog.: 52.0127

Small dimensions.  
Submersible IPX7, FLOAT.  
In case of falling to the sea, it is easily located thanks to the luminescent band.  
Indicator volume and squelch on screen.  
Includes: transceiver, antenna, 1590mAh Li-ion battery, charger, belt clip and manual.  
Homolog.: 52.0127

Piccole dimensioni  
Impermeabile IPX7,  
Galleggianti. In caso di caduta in mare, è facilmente individuabile grazie alla fascia luminiscente.  
Indicatore volume e squelch sullo schermo.  
Include: ricetrasmittitore, antenna, batteria agli ioni di litio 1590mAh, caricabatterie, clip per cintura e manuale.  
Omologazione.: 52.0127

REF		
SPO36M	260 g	1

sportnav



VHF Fijo, con DSC clase D  
Sumergible IPX7 (1m x 30min)  
Canales internacionales y Dual Watch. Handset con selección canal 16 y 9. Selección 25W - 1W. Nombre canales programable. Tamaño ultracompacto. Entrada NMEA0183. Autoscan. Salida para altavoz exterior.  
Incluye: transceptor con soporte de sobremesa (soporte para empotrar MMB-84 opcional), handset con sujeción, cable de alimentación y manual.  
Homolog.: 54.0126

Fixed VHF, with DSC class D  
Submersible IPX7 (1m x 30min)  
International channels and Dual Watch. Handset with channel selection 16 and 9. Selection 25W - 1W. Name programmable channels. Ultra-compact size NMEA0183 input. Autoscan. Output for external speaker.  
Includes: transceiver with desktop stand (optional MMB-84 recess mount), handset with fastening, power cable and manual.  
Homolog.: 54.0126

VHF Fisso con DSC classe D  
Impermeabile IPX7 (1m x 30min)  
Canali internazionali e Dual Watch. Ricevitore con selezione canale 16 e 9. Selezione 25W - 1W. Nome canali programmabili. Dimensioni ultra-compatte. Input NMEA0183. Scansione automatica. Uscita per altoparlante esterno.  
Include: ricetrasmittitore con supporto da tavolo (supporto da incasso MMB-84 opzionale), microtelefono con fissaggio, cavo di alimentazione e manuale.  
Omologazione.: 54.0126

REF			
SPO507MDSC	742 g	153 x 152 x 67	1

sportnav



## PROTECTOR RADIO RADIO HOUSING COPERTURA RADIO

Soporte con tapa protectora para aparatos de radio. Fabricado en plástico ABS blanco, resistente a los rayos UV.

Splash proof cover made of white ABS, UV resistant. Front switch for opening and closing.

Copertura per radio. In plastica ABS bianca, resistente ai raggi UV.

REF		
GS13010	245 x 110	1

GOLDENSHIP



REF		
PPWC-400	101 x 231 x 266	1

poly-planar  
WATERPROOF MARINE AUDIO SYSTEMS



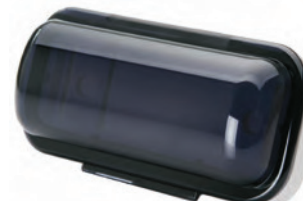
Caja soporte con tapa protectora para aparatos de radio. Apertura automática. Fabricado en plástico ABS blanco, resistente a los rayos UV.

Waterproof gimbal box with bracket. Automatic door. Universal mounting. Fits all radios. White.

Copertura per radio. Apertura automatica. In plastica ABS bianca, resistente ai raggi UV.

REF		
PPWC-3	101 x 231 x 50	1

poly-planar  
WATERPROOF MARINE AUDIO SYSTEMS



## SOPORTE MICROFONO MICROPHONE CLIP SUPPORTO MICROFONO

Plástico color negro Black nylon.

In plastica colore nero

REF		
GS13043	35 x 35	1

GOLDENSHIP

